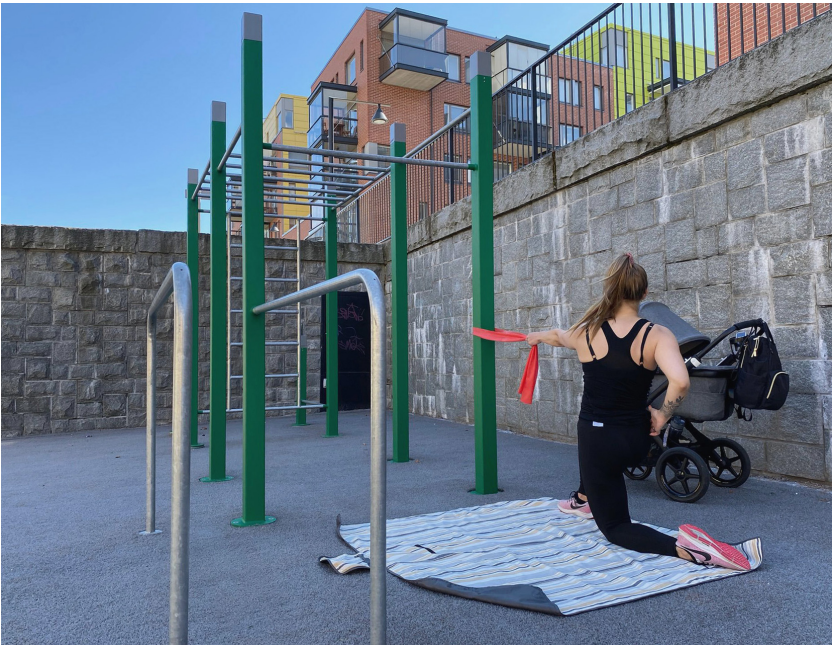


S'entraîner avec son propre poids du Corps. Le Streetworkout est une méthode d'entraînement où l'on utilise son propre poids du corps. Notre assortiment moderne se compose de 30 éléments de base qui peuvent être combinés à volonté. Challenges, concours et motivation pour un style de vie sain. Exécution en acier zingué et laqué en couleur selon charte. Sur demande, l'engin est également disponible sans capuchons en acier colorés ou en version bois nature avec des tubes en inox.



Création Denfit

Numéro de l'article	SWC.4588
Nom de l'article	Streetworkout 588
Age de jeu	14+
Hauteur de chute	130 cm
Place nécessaire	707 x 637 cm cm
Protection de chute	selon la norme SN EN 16630
Zone de protection de chute	45.4 m ²
Dimension de l'engin	407 x 337 x 255 cm
Fondations	10 pce
Total béton	1.26 m ³
Garantie pièces détachées	A vie
Spécial	Certifié selon les normes fitness SN EN 16630 - non compatible place de jeux

Autres produits de ce groupe



SWC.4567
Streetworkout 567



SWC.4568
Streetworkout 568



SWC.4573
Streetworkout 573



SWC.4574
Streetworkout 574



Direkt zum Produkt





SWC.4585
Streetworkout 585



SWC.4651
Wave Bar 651



SWC.4652
Streetworkout 652



SWC.4653
Streetworkout 653