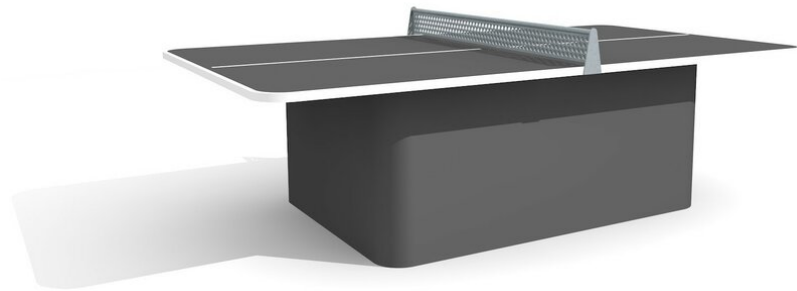


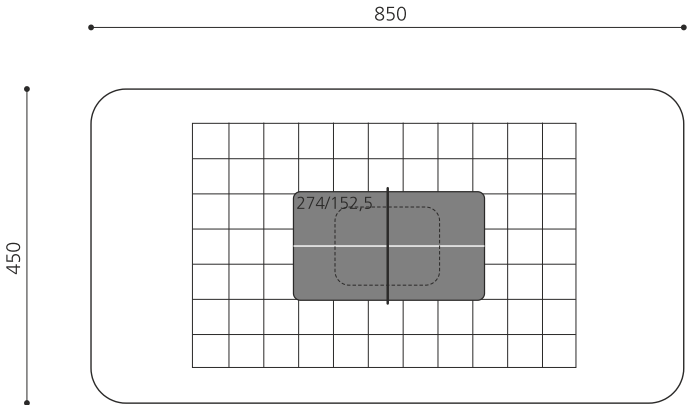
Un jeu apprécié par toutes les générations avec un nouveau design Le ping-pong donne l'occasion à toutes les générations de pratiquer un match amical ou une compétition. Plateaux arrondis solides en béton polymère avec un cadre synthétique, épaisseur 30 mm. Marquage inclus. Les dessus sont disponibles en anthracite. Armature en acier anthracite.

 grün/vert  blau/bleu  anthrazit



Création HINNEN

Numéro de l'article	SP.011.13.A
Nom de l'article	Table de ping-pong arrondie box anthracite
Protection de chute	pas d'exigences
Pièce la plus lourde	170 kg
Nombre de monteurs	2
Temps de montage complet	6 h
Garantie pièces détachées	a vie
Spécial	Filet à commander séparément, voir filet métallique SP.010.08



Autres produits de ce groupe



SP.011.11.A
Table de ping-pong arrondie steel anthracite



SP.011.12.A
Table de ping-pong arrondie beton anthracite

Direkt zum Produkt

