

Un jeu apprécié par toutes les générations Le ping-pong donne l'occasion à toutes les générations de pratiquer un match amical ou une compétition. Plateaux arrondis solides en béton polymère avec un cadre synthétique, épaisseur 30 mm. Marquage inclus. Les dessus sont disponibles en anthracite. Socle en béton.



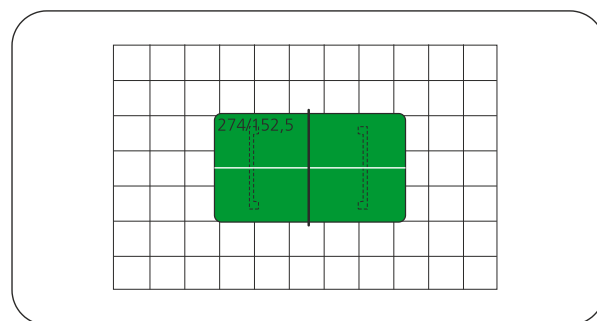
Création HINNEN

Numéro de l'article SP.011.12.A
Nom de l'article Table de ping-pong arrondie beton anthracite

Protection de chute pas d'exigences
 Pièce la plus lourde 170 kg
 Nombre de monteurs 2
 Temps de montage 6 h
 complet
 Garantie pièces a vie
 détachées
 Spécial Filet à commander séparément, voir filet métallique SP.010.08

450

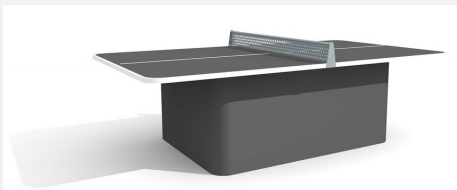
850



Autres produits de ce groupe



SP.011.11.A
Table de ping-pong arrondie steel anthracite



SP.011.13.A
Table de ping-pong arrondie box anthracite

Direkt zum Produkt

