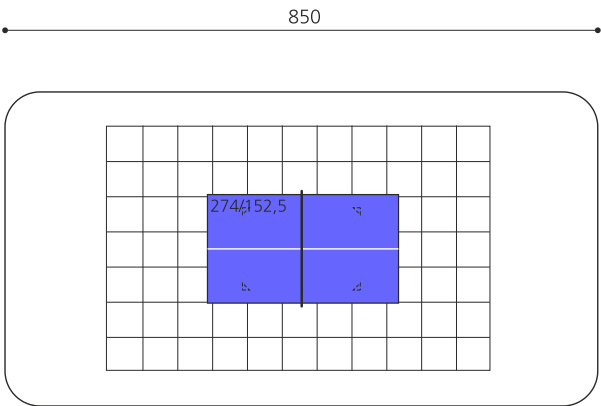


Un jeu apprécié par toutes les générations Le ping-pong donne l'occasion à toutes les générations de pratiquer un match amical ou une compétition. Plateaux solides en béton polymère avec un cadre aluminium, épaisseur 45 mm. Marquage inclus. Les dessus sont disponibles en anthracite. Socle en métal zingué.



Création HINNEN

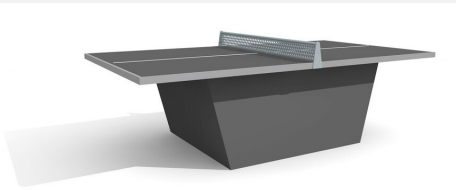
Numéro de l'article	SP.010.11.A
Nom de l'article	Table de ping-pong anthracite, socle en métal
Protection de chute	pas d'exigences
Pièce la plus lourde	180 kg
Nombre de monteurs	2
Temps de montage complet	6 h
Garantie pièces détachées	a vie
Spécial	Filet à commander séparément, voir filet métallique SP.010.08



Autres produits de ce groupe



SP.010.12.A
Table de ping-pong anthracite, socle en béton



SP.010.13.A
Table de ping-pong box, armature en acier anthrac.

Direkt zum Produkt

